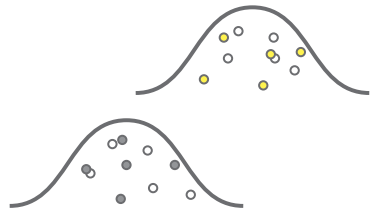


1 原料粉



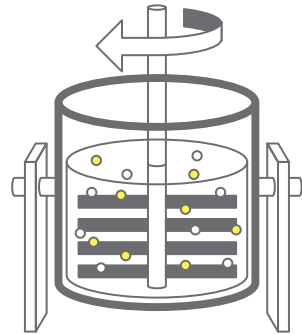
主原料 WC
 金属バインダ Co,Ni
 その他 TiC、TaC

鉍石からの原料

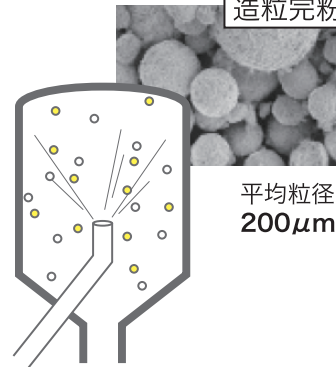
リサイクル原料

2 完粉製造工程

混合・粉碎

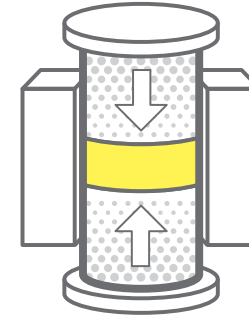


乾燥・造粒



3 プレス／押出工程

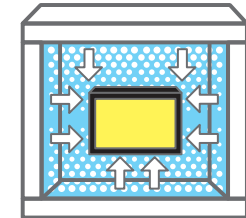
プレス



押出

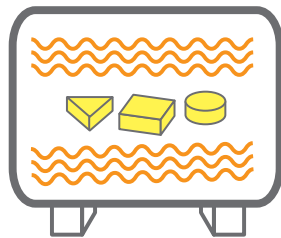


静水圧プレス



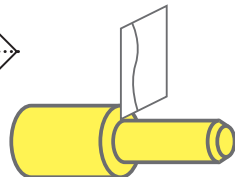
4 成形工程 (一部の製品)

中間焼結

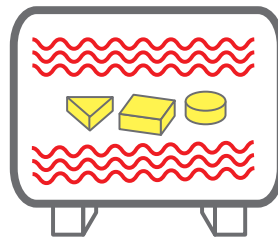


400~700°C

成形加工 (機械加工)

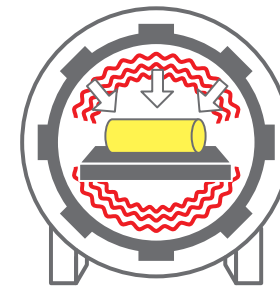


5 焼結工程



1400~1500°C

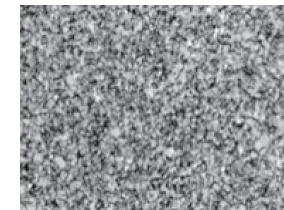
6 HIP工程 (一部の製品)



1400~1500°C
100~1000気圧

7 検査工程

合金特性検査 寸法外観検査



超々微粒合金 組織写真

8

包装・出荷